

## Besturings afbeelding invoegen

Plaats de cursor daar waar je de afbeelding wilt hebben.  
Klik met de cursor op die plek.  
Er dient een knipperend vertikaal streepje te blijven staan.

regel tekst

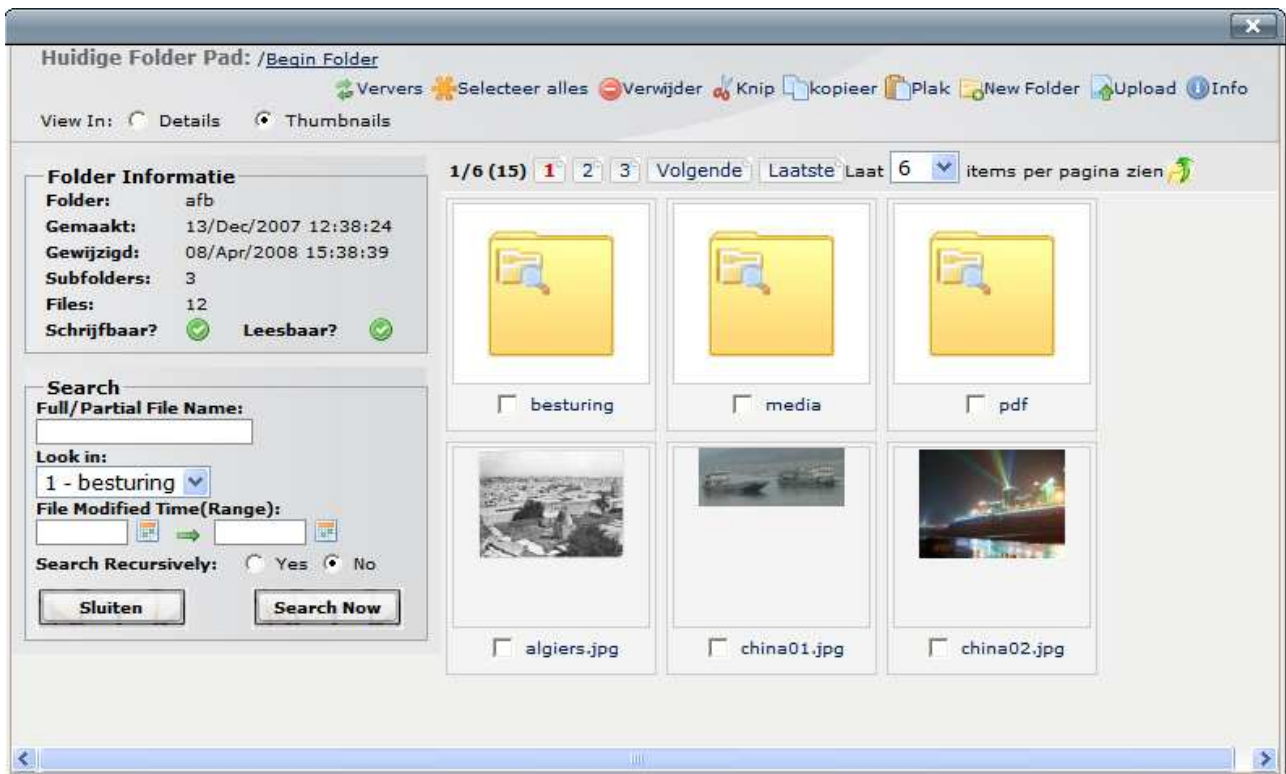
regel 2 tekst

Maakt eventueel ruimte met behulp van **Enter** of **Shift - Enter**.  
We gaan nu de afbeelding plaatsen.

Klik hiervoor op onderstaand icoontje (  ) in de TinyMCE editor.

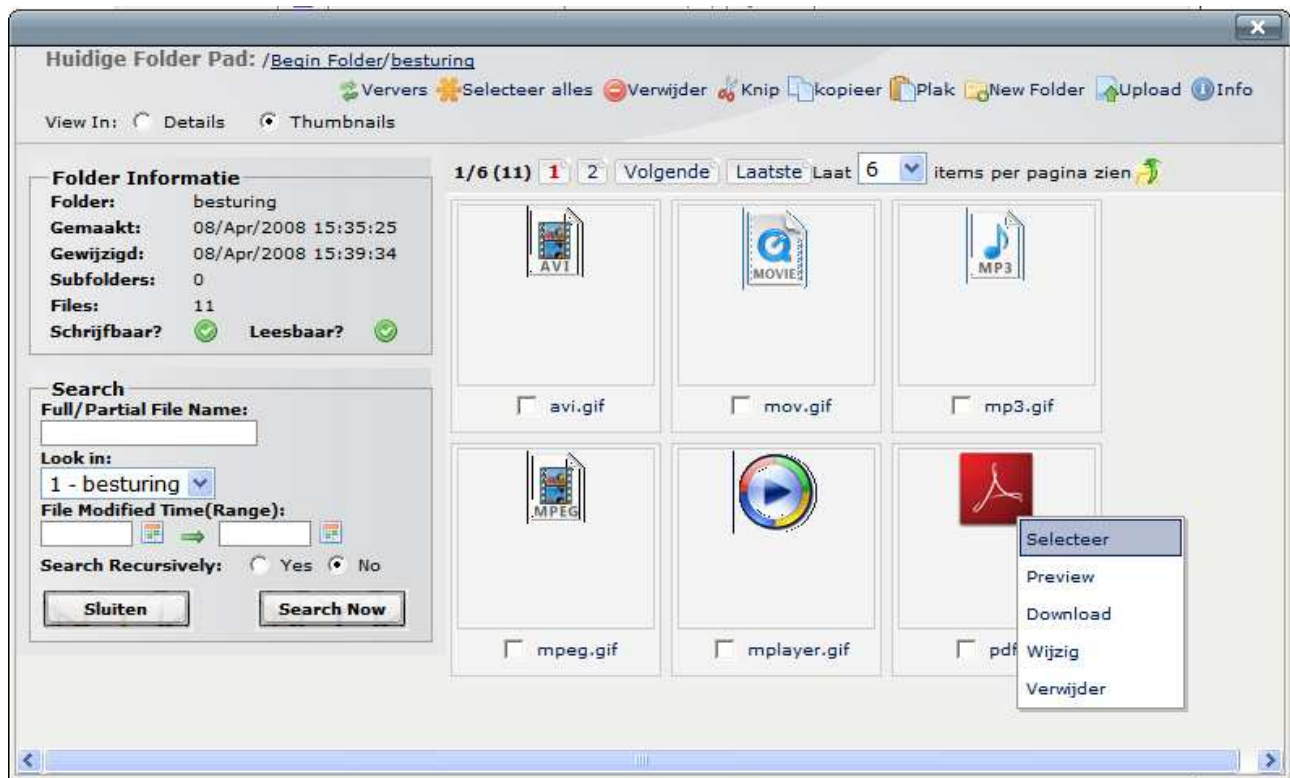


Je ziet:

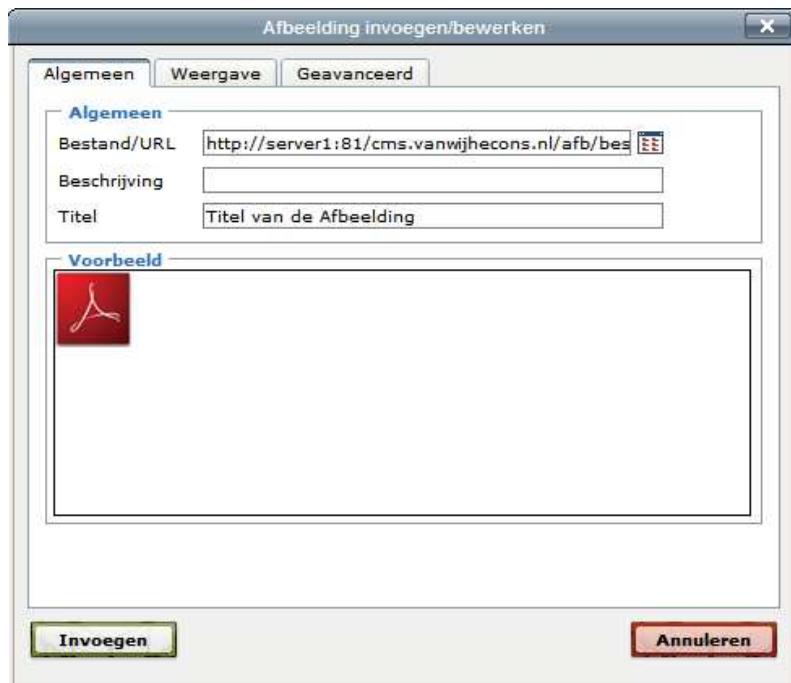


Klik vervolgens op de map Besturing.

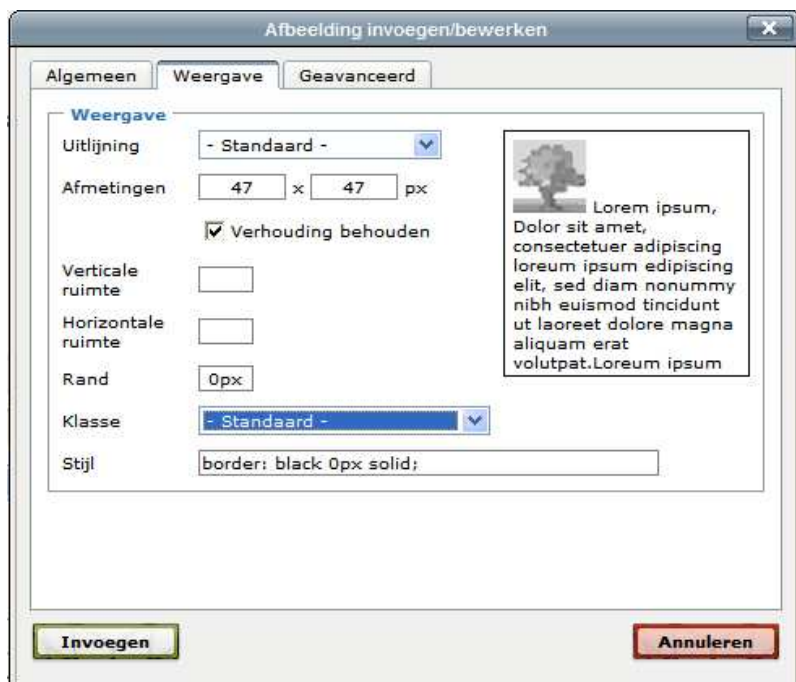
Hiermee open je deze.



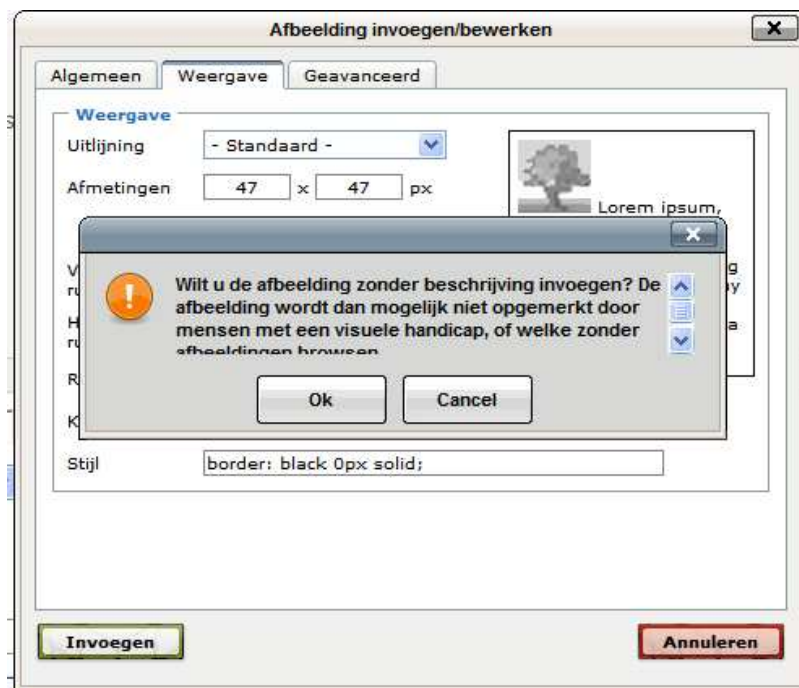
Klik vervolgens op "Selecteer".



Klik vervolgens op "Geavanceerd".  
Zet bij "Rand" "0px" en druk op de Tab toets.  
Er verschijnt dan de tekst "border: black 0px solid;" bij "Stijl".  
Dit heb je nodig om geen randen te krijgen als je afbeelding in een link verandert.



Klik op "Ok" om een afbeelding te plaatsen zonder beschrijving.



De afbeelding is geplaatst.



---

Aangeboden door [van Wijhe Consultancy](http://www.vanwijhecons.nl)

<http://www.vanwijhecons.nl>